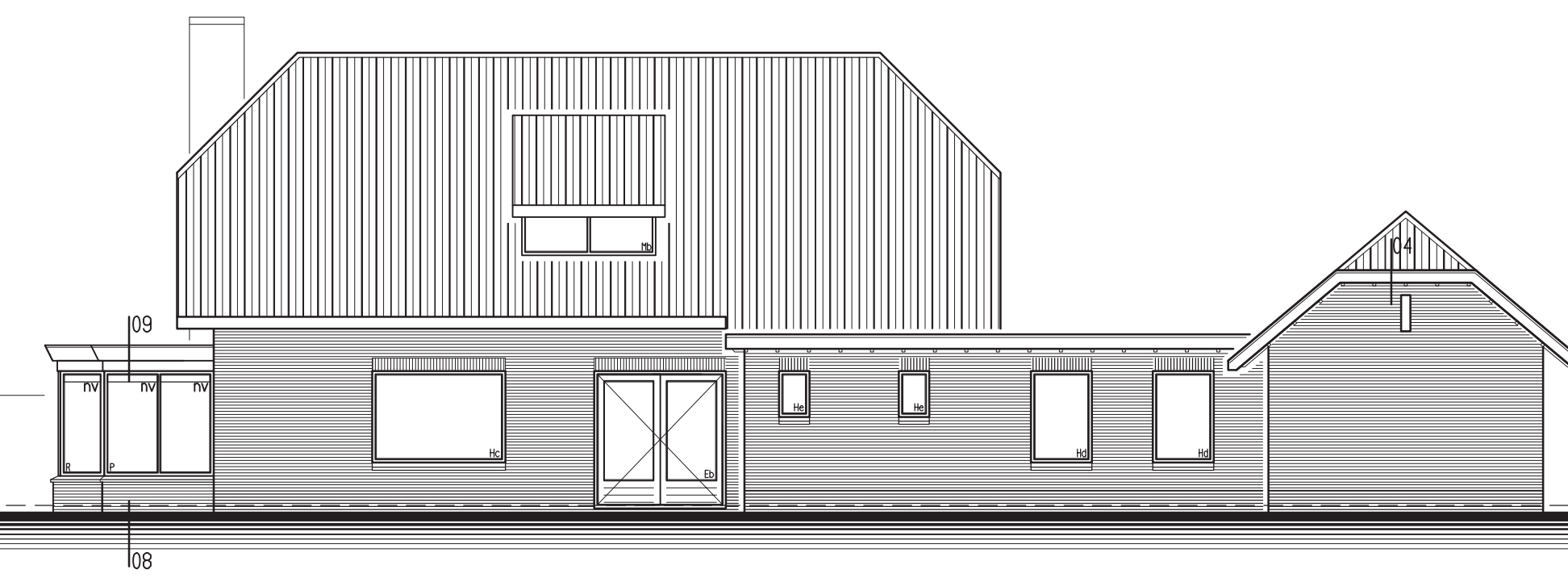


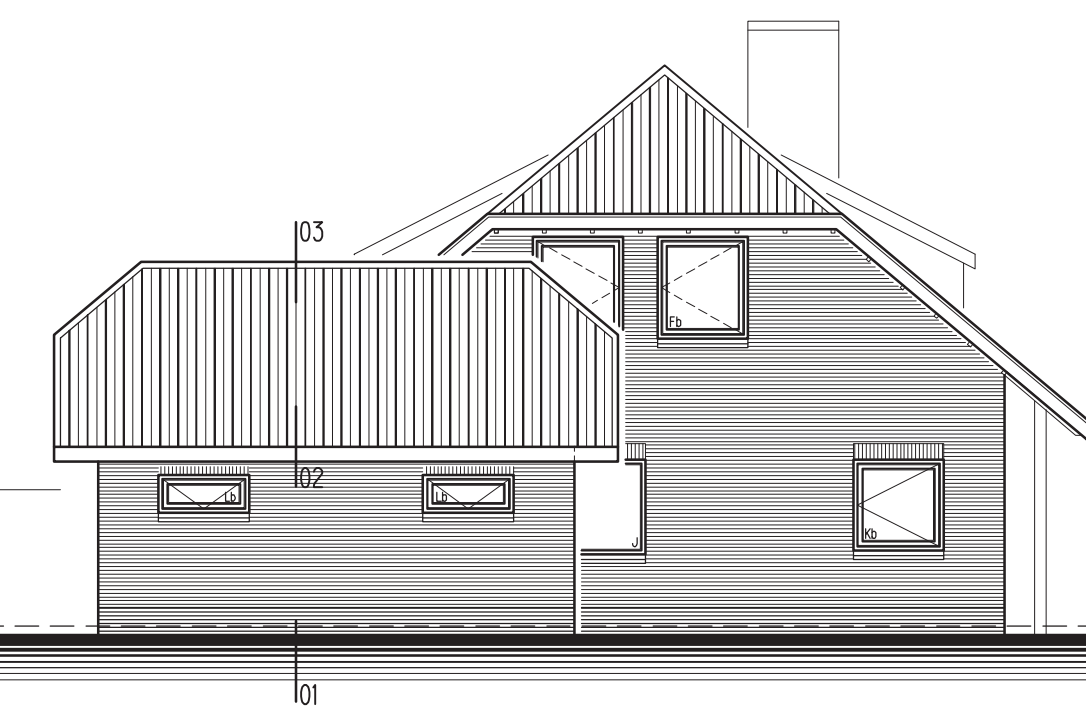
voorgevel



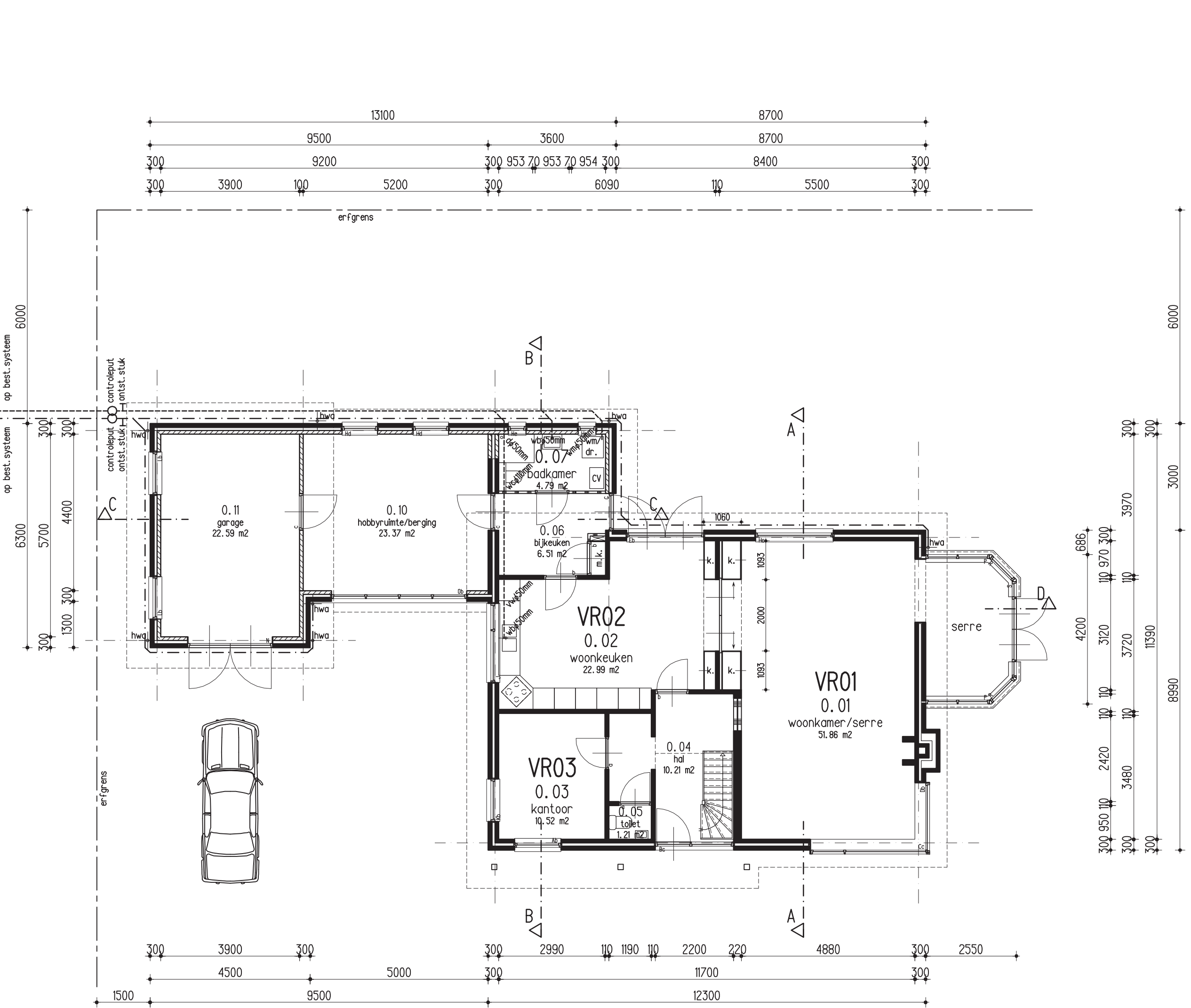
rechter zijgevel



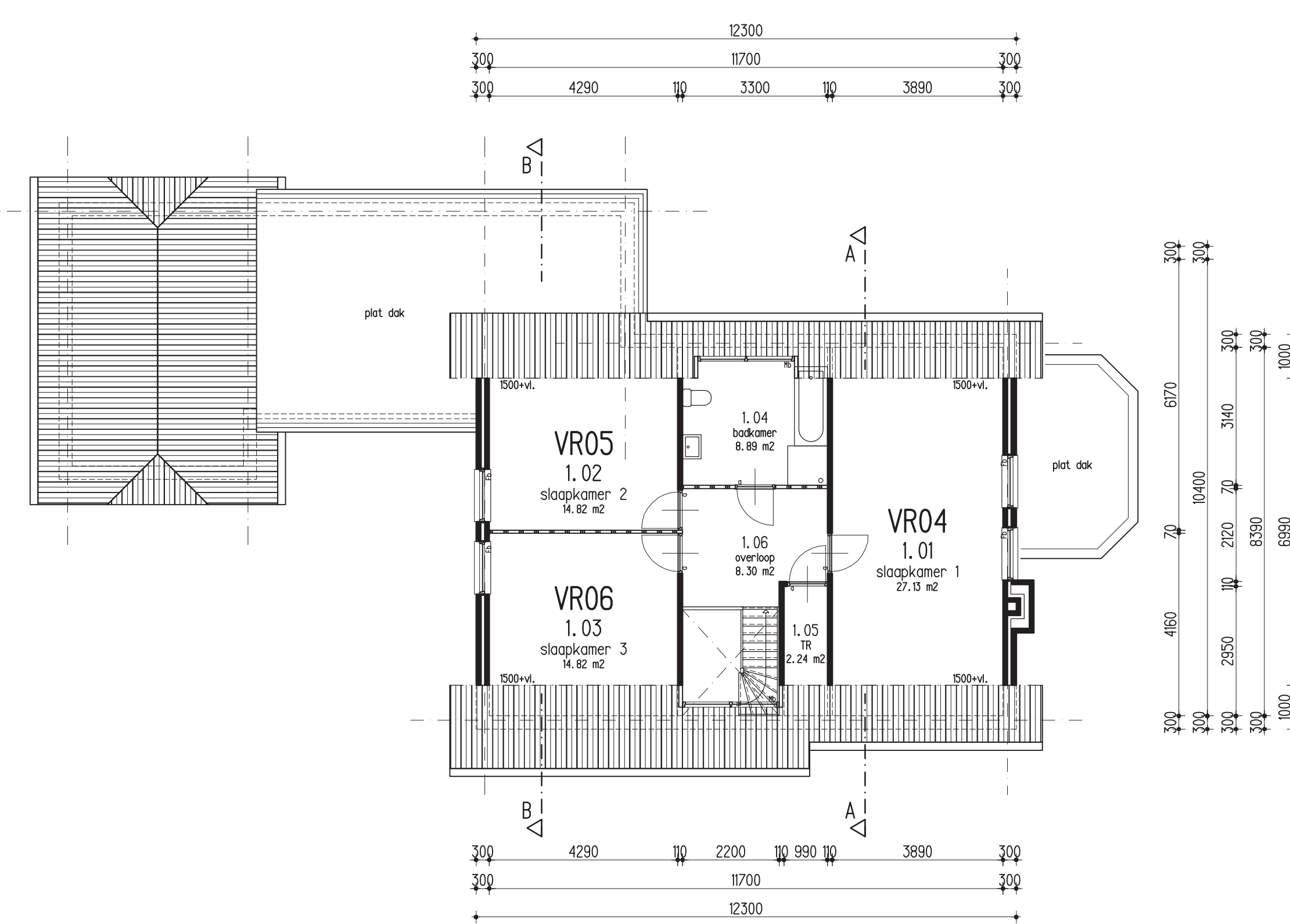
achtergevel



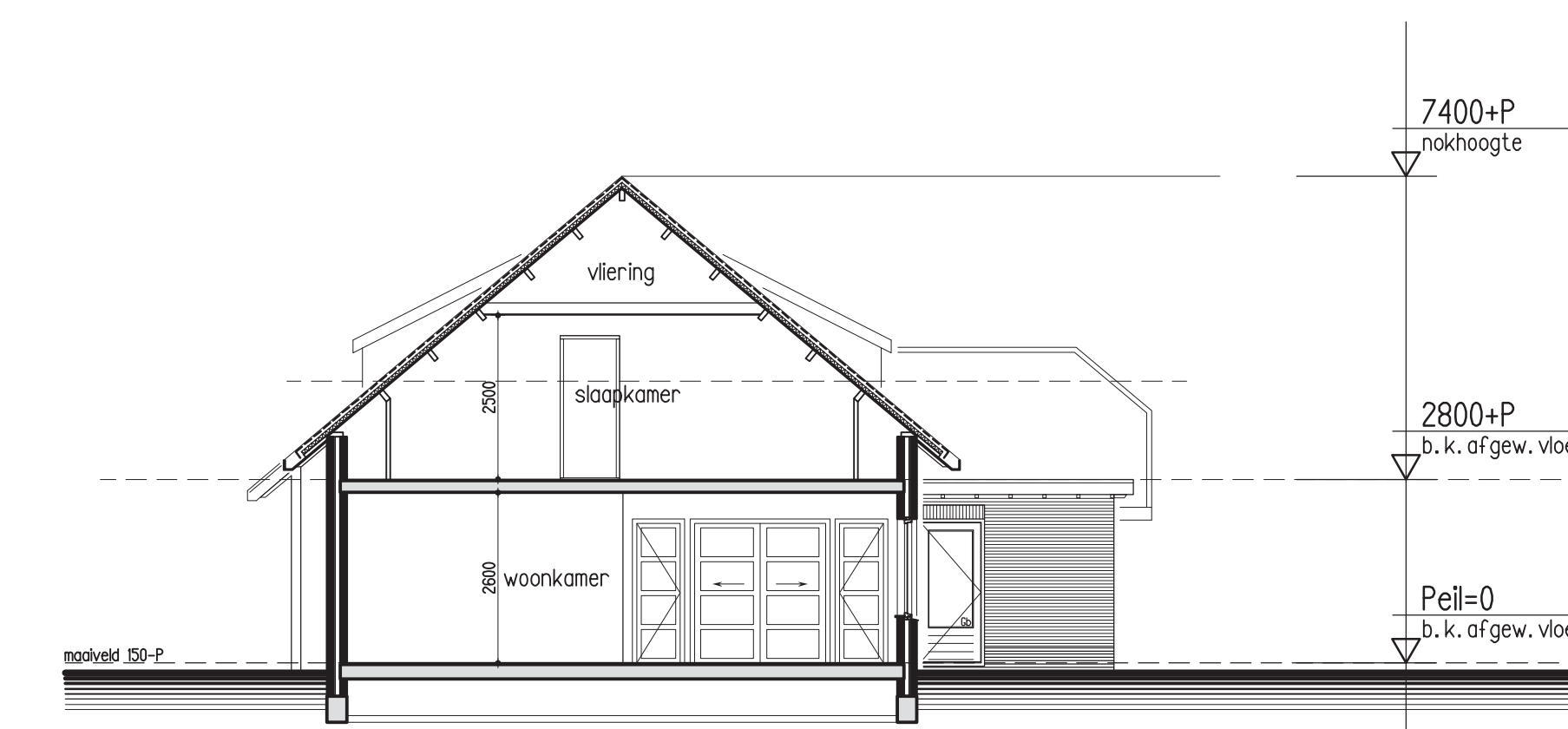
linker zijgevel



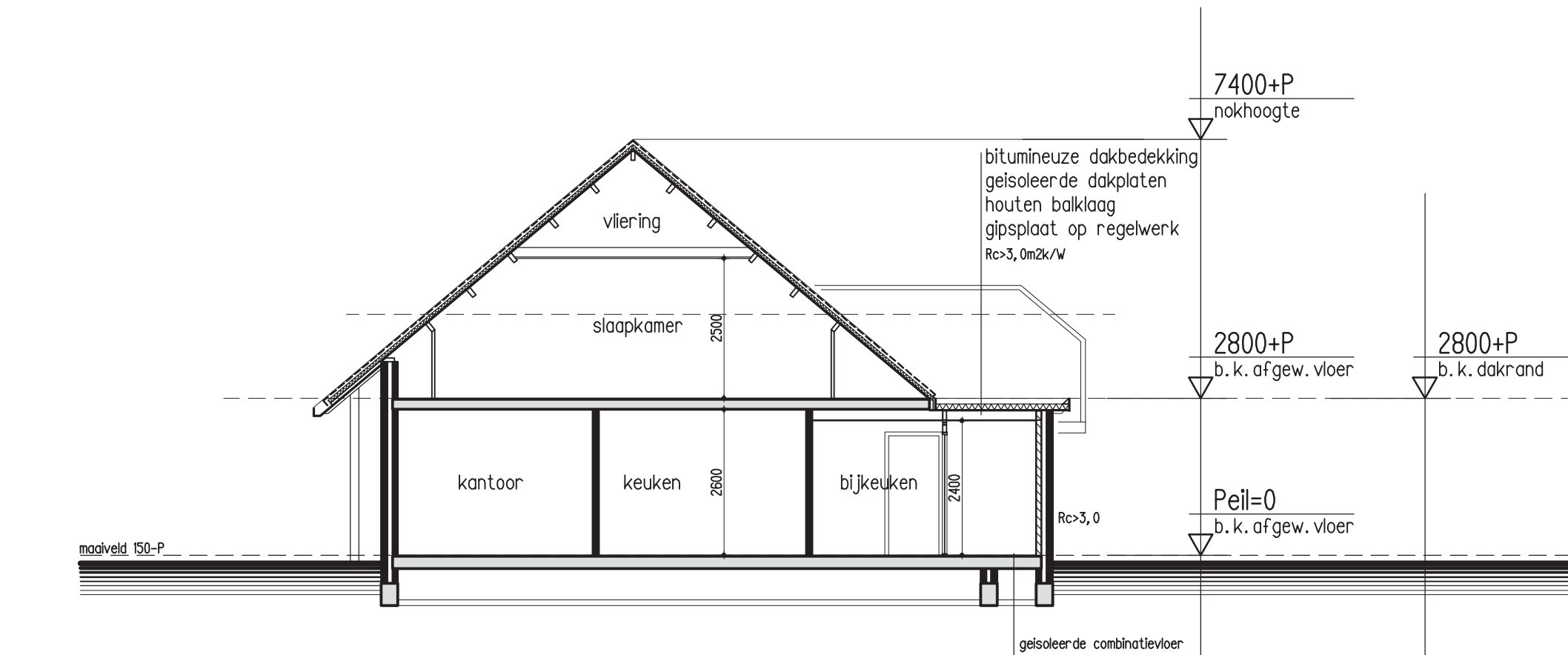
begane grond
nieuwe toestand



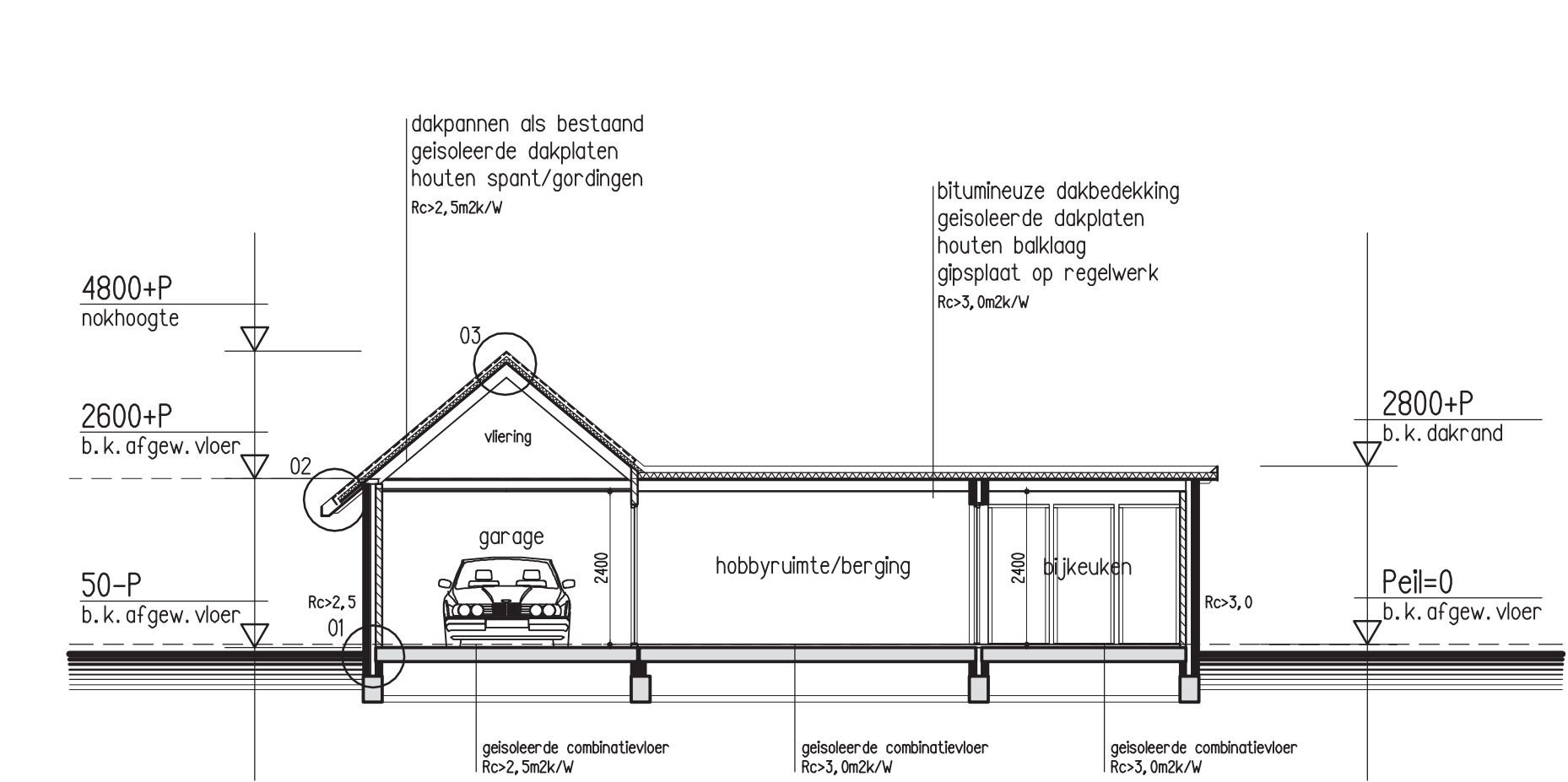
eerste verdieping



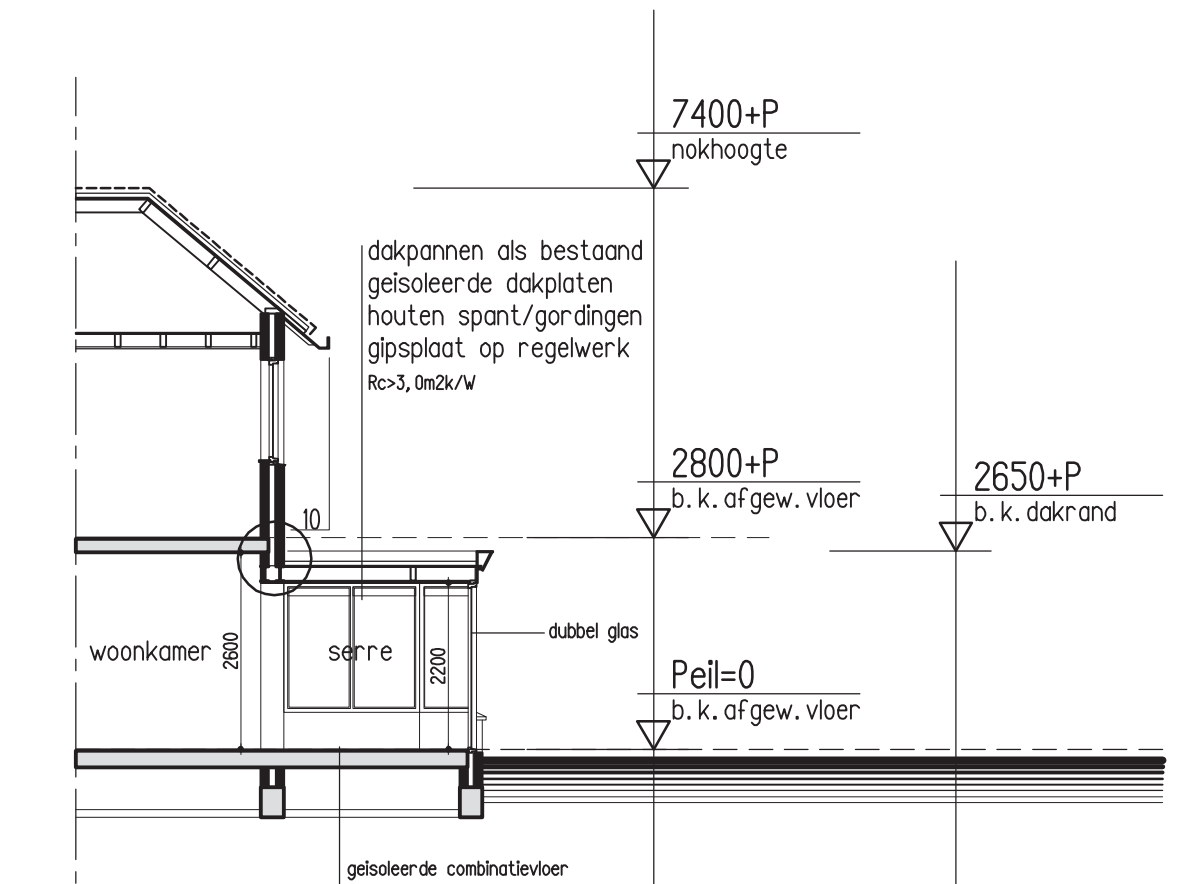
doorsnede A-A



doorsnede B-B



doorsnede C-C



doorsnede D

Renvooi ruimten

ruimte	gebruikfunctie	VO	verfijnsheid	VO	gebruikopp.	gebruikinh.
0.01	woonkamer	algemene ruimte	VO	57,66	174,84	m ³
0.02	keuken	algemene ruimte	VO	22,99	59,77	m ³
0.03	kantoor	algemene ruimte	VO	10,52	27,26	m ³
0.04	hd	verkeersruimte	VO	10,71	26,25	m ³
0.05	badk.	algemene ruimte	VO	1,21	3,15	m ³
0.06	badkamer	algemene ruimte	VO	6,87	16,83	m ³
0.07	badkamer	algemene ruimte	VO	4,79	11,50	m ³
0.08	berging	verkeersruimte	VO			
0.09	woonruimte	verkeersruimte	VO	23,37	65,04	m ³
0.10	berging	opslagruimte	VO	22,99	55,35	m ³
0.11	garage	opslagruimte	VO	153,79	399,18	m ³
totaal verfijnsheid				85,37		

ruimte	gebruikfunctie	VO	verfijnsheid	VO	gebruikopp.	gebruikinh.
1.01	slaapkamer	algemene ruimte	VO	27,13	62,60	m ³
1.02	slaapkamer	algemene ruimte	VO	14,82	34,09	m ³
1.03	slaapkamer	algemene ruimte	VO	14,82	34,09	m ³
1.04	badkamer	algemene ruimte	VO	6,89	17,34	m ³
1.05	tech.ruimte	tech.ruimte	VO	2,24	5,36	m ³
1.06	overloop	verkeersruimte	VO	8,30	20,75	m ³
				76,20	178,05	m ³
totaal verfijnsheid				86,17		

totaal verfijnsheid	142,14
netto vloeroppervlakt	229,99
netto inhoud	977,23
bruto vloeroppervlakt	186,47
bruto inhoud	550,20

Renvooi materialen

- wandopbouw Rc=1,0 nd/v
- kalkzandsteen 100mm
- spouw v.v. minerale wol en folie
- glasstenen
- kozijnen
- PSC-hardhout
- Lijpas = 1,2 W/m²K (exterieur)
- dakpannen
- geïsoleerde dakplaten
- houten balklaag
- glasplaten op regelwerk
- plat dak Rc=1,0 nd/v
- aluminium dakbedekking
- geïsoleerde dakplaten
- houten balklaag
- glasplaten op regelwerk

Renvooi constructie

onderdeel	constructie	materialen
constructie	houten balklaag/stalen lalenen	

Renvooi kleurstaat

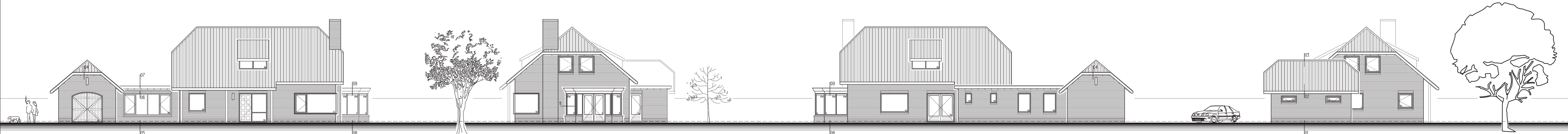
onderdeel	materialen	kleur
gevelafwerking	gevelsteen	rood als bestaand
kozijnen	fac-hardhout	creme wit
ramen	fac-hardhout	creme wit
dakpannen	aluminium rand pr.	roestel als bestaand
dakbedekking	bitumen 2-laags	antraciet
ventilatorroosters	aluminium gemoff.	antraciet RAL7016
harnelwaterdoveren	PVC	grijs als bestaand
schuin dak	dakpannen	grijs als bestaand



definitief

ventilatieberekening

ruimte	oppervlakte	ventilatie	lenste rooster	aanw. ventilatie
benodigd 0.01 woonkamer	31,86 m ²	46,67 dm ³ /s	2,78 m ²	46,67 dm ³ /s
aanwezig	31,86 m ²		4,73 m ²	79,30 dm ³ /s

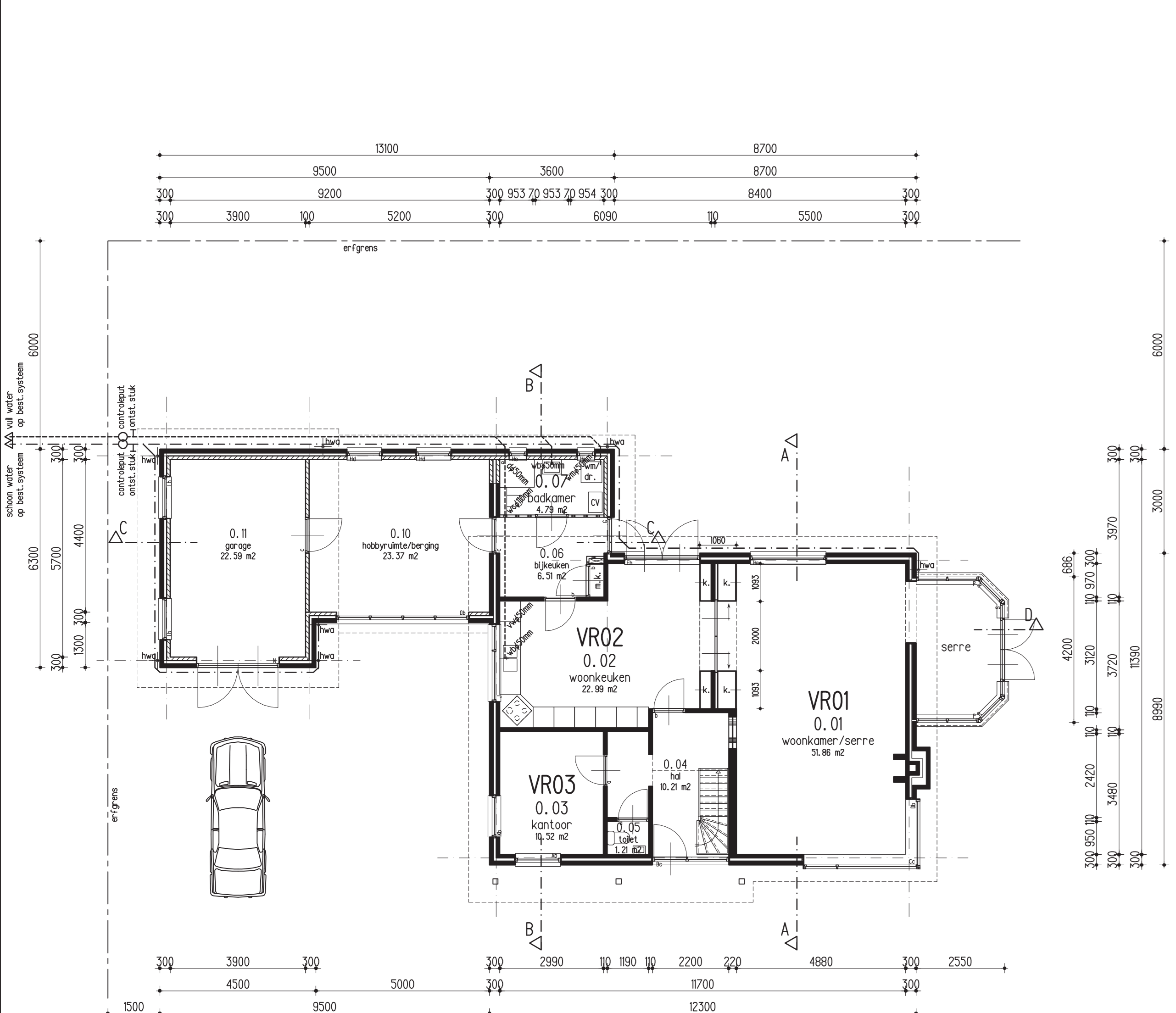


voorgevel

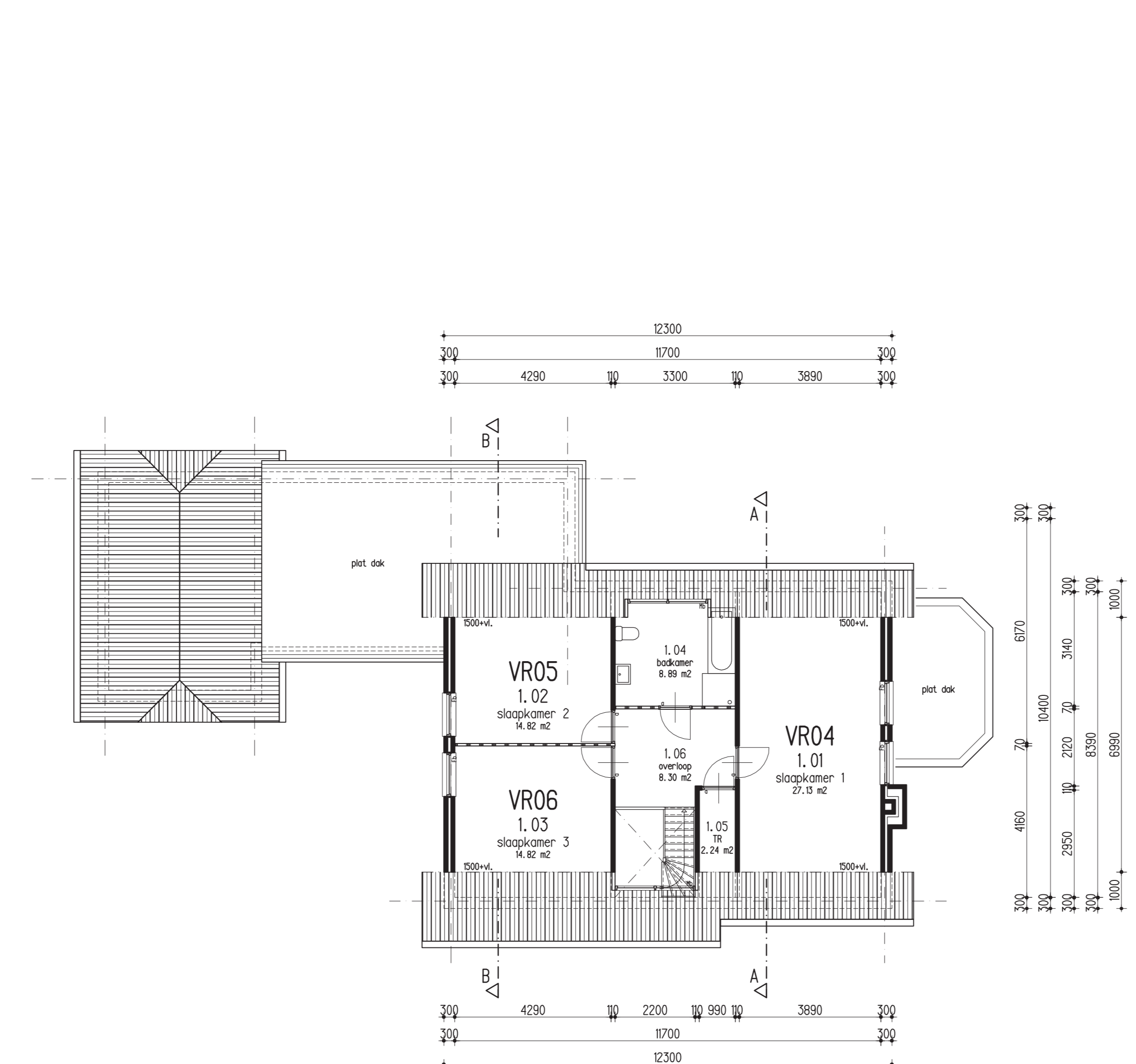
rechter zijgevel

achtergevel

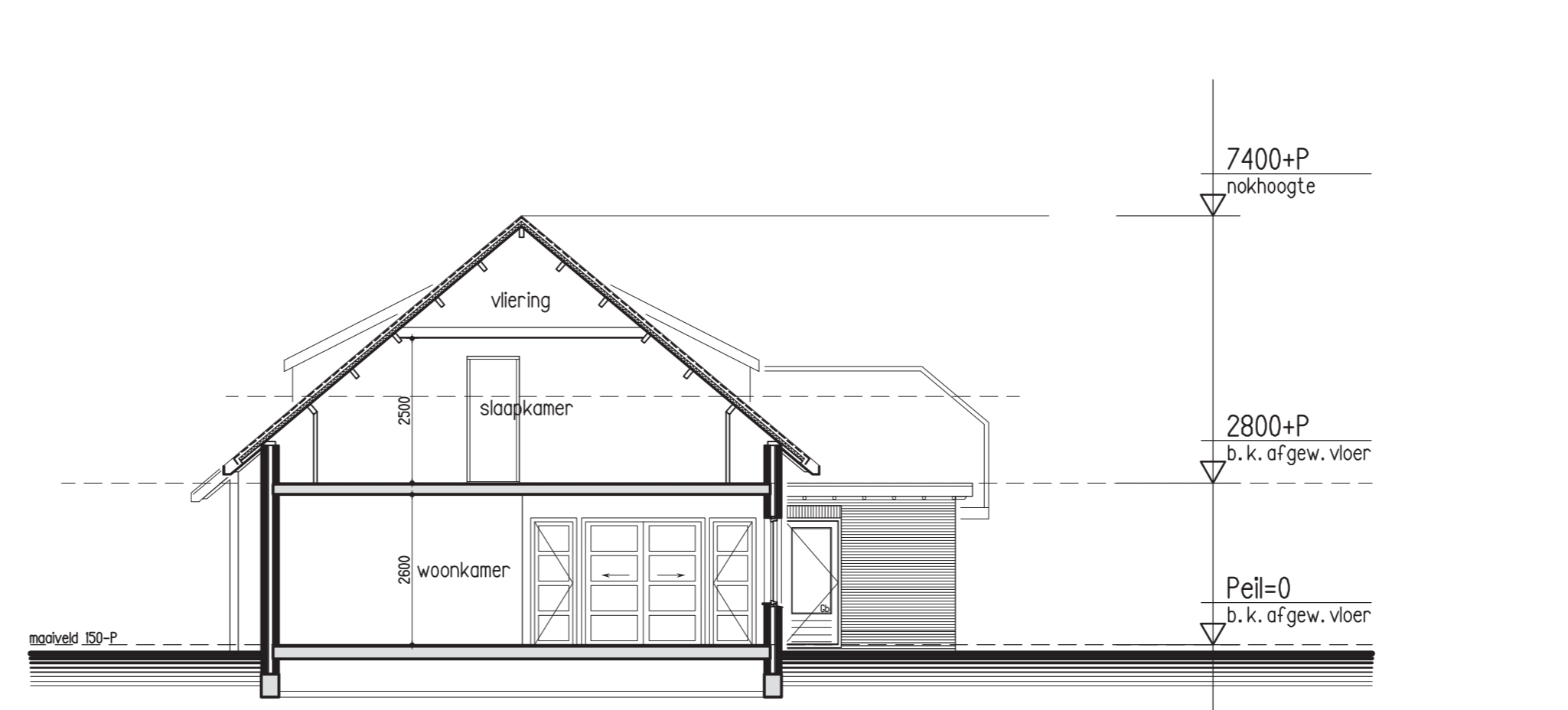
linker zijgevel



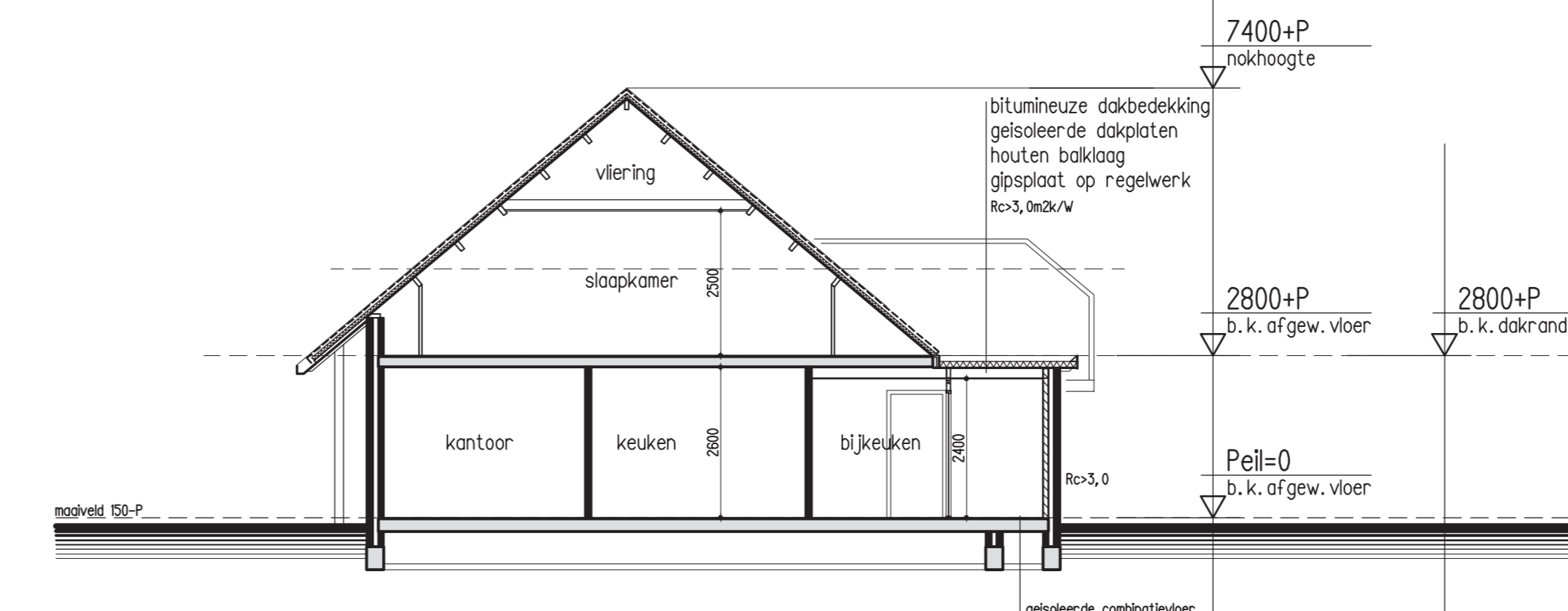
begane grond
nieuwe toestand



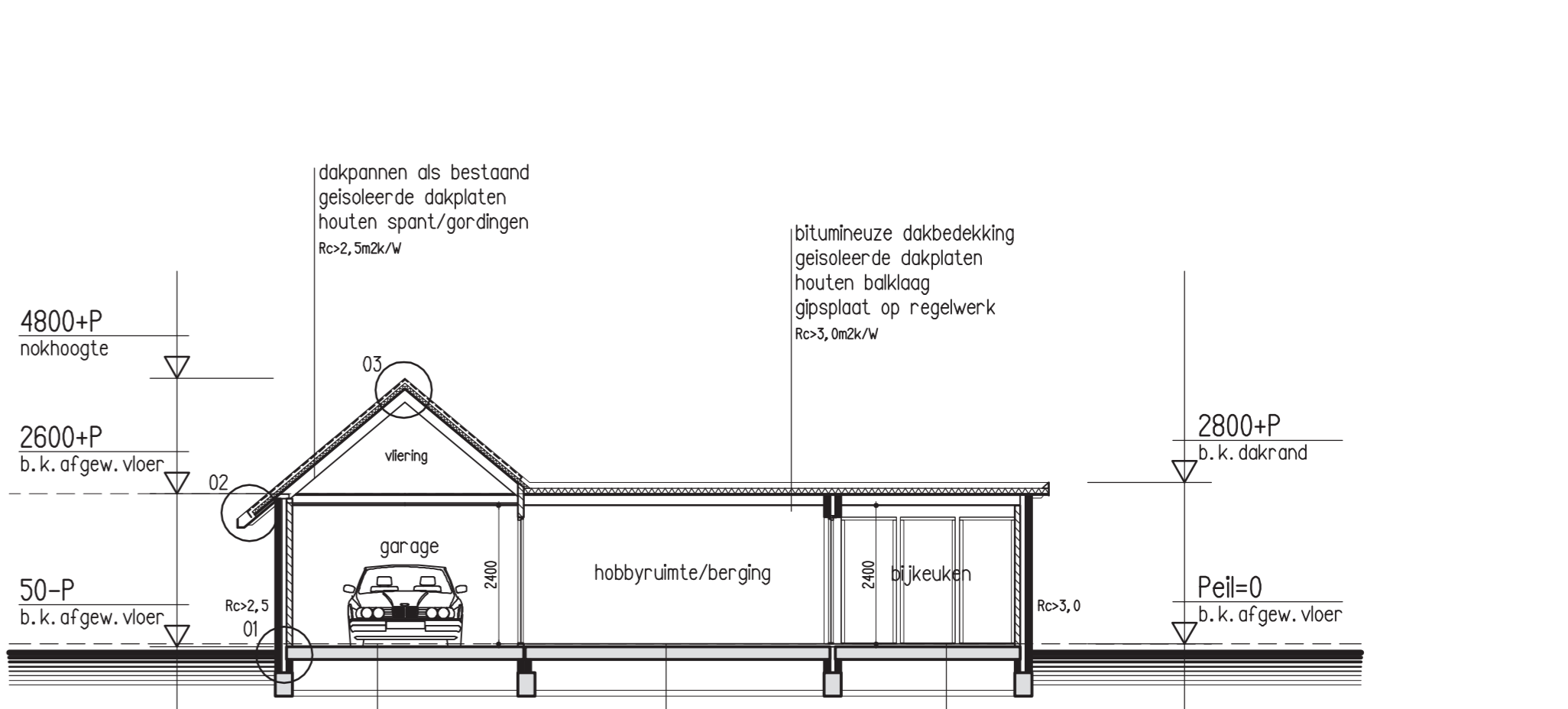
eerste verdieping



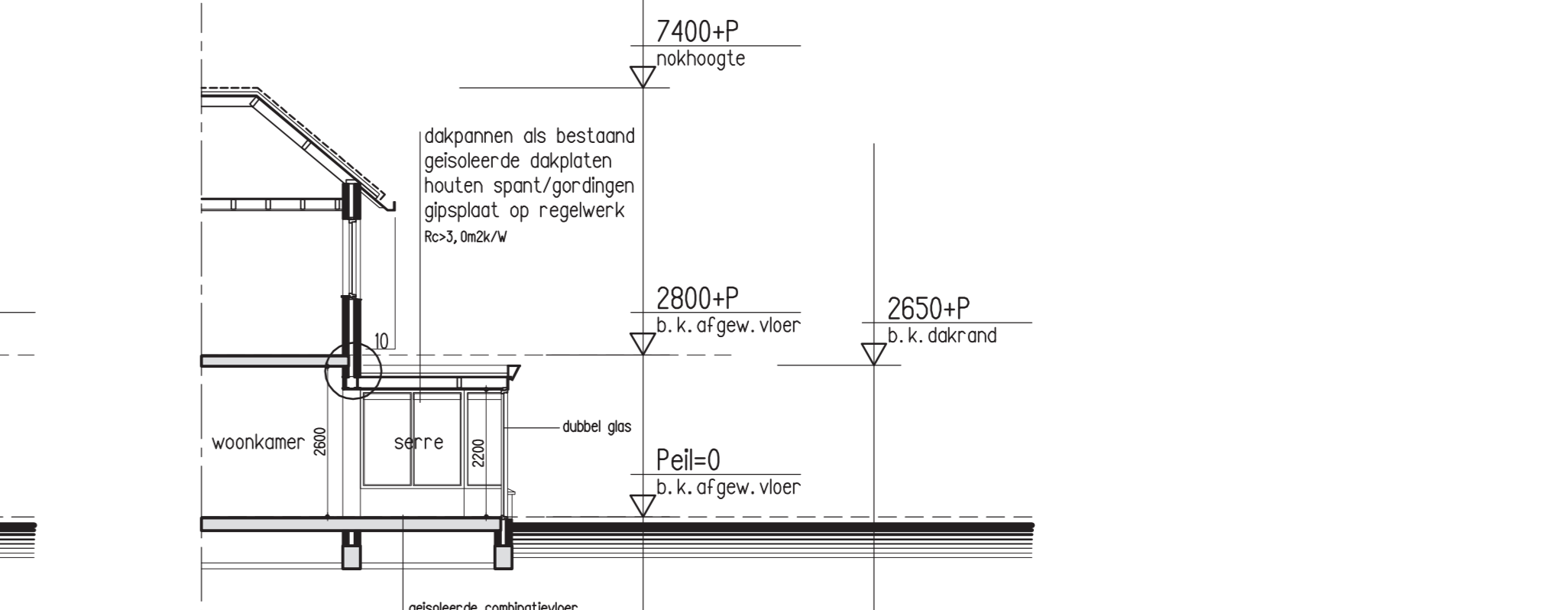
doorsnede A-A



doorsnede B-B



doorsnede C-C



doorsnede D

Renvooi ruimten

Begane grond	ruimte	gebouwfunctie	VG	verbijsgebied	gebruiksopp.	gebruiksinh.
0.01	woonkamer	algemene ruimte	VG	21,86	124,84	m ²
0.02	keuken	algemene ruimte	VG	22,99	59,77	m ²
0.03	kantoor	algemene ruimte	VG	10,52	27,30	m ²
0.04	hal	verkeersruimte	VG	10,21	26,95	m ²
0.05	toilet	algemene ruimte	VG	1,21	3,15	m ²
0.06	bijkeuken	algemene ruimte	VG	6,51	16,93	m ²
0.07	badkamer	algemene ruimte	VG	4,79	17,90	m ²
0.08	toilet	verruimte				
0.09	woonruimte	verruimte		23,37	65,04	m ²
0.10	berging	opslagruimte				
0.11	garage	opslagruimte		22,59	55,35	m ²
	Totaal			153,79	399,18	m ²
	Totaal			85,37		m ²

Eerste verdieping	ruimte	gebouwfunctie	VG	verbijsgebied	gebruiksopp.	gebruiksinh.
1.01	slaapkamer	algemene ruimte	VG	27,13	42,40	m ²
1.02	slaapkamer	algemene ruimte	VG	14,82	34,99	m ²
1.03	slaapkamer	algemene ruimte	VG	14,82	34,99	m ²
1.04	badkamer	algemene ruimte	VG	8,89	21,34	m ²
1.05	tech. ruimte	tech. ruimte	VG	2,24	5,38	m ²
1.06	overloop	verkeersruimte	VG	8,30	20,75	m ²
	Totaal			78,20	178,05	m ²
	Totaal			56,79		m ²

Totaal verbijsgebied :	142,14 m ²
netto vloeroppervlakte :	229,99 m ²
bruto vloeroppervlakte :	577,33 m ²
bruto inhoud :	186,47 m ³
bruto inhoud :	550,20 m ³

Uitbreiding
bruto vloeroppervlakte 170,86 m²
bruto inhoud 749,50 m³

Renvooi materialen

- wandopbouw Rv=3,0 m²/V
- = kalksandsteen 100mm
- = spouw v.v. minerale wol en folies
- = gipsplaten
- kozijnen
- = FSC-hardhout
- = ligste = 1,2 W/m²K (exterieur)
- schuif dak Rv=3,0 m²/V
- = dakpannen
- = geïsoleerde dakplaten
- = houten balklaag
- = glasplaten op regelwerk
- plat dak Rv=3,0 m²/V
- = bitumineuze dakbedekking
- = geïsoleerde dakplaten
- = houten balklaag
- = glasplaten op regelwerk

Renvooi constructie

onderdeel	materiaal
constructie	houten balklaag/stalen loten

Renvooi kleurenstaat

onderdeel	materiaal	kleur
gevelafwerking	gevelsteen	rood als bestand
kozijnen	fac-hardhout	creme wit
ramen	fac-hardhout	creme wit
daktrimmen	aluminium rond pr.	natuur als bestand
dakbedekking	bitumen 2-laags	antraciet
ventilatorroosters	aluminium gemeff.	antraciet
hermelwaterafvoeren	PVC	grijs als bestand
schuif dak	dakpannen	grijs als bestand



definitief

ventilatieberekening

ruimte	oppervlakte	ventilatie	lengte rooster	aanw. ventilatie
0.01 woonkamer	31,86 m ²	46,67 dm ³ /s.	2,78 ml	46,67 dm ³ /s.
aanwezig	31,86 m ²	4,73 ml	79,50 dm ³ /s.	VOLDOET