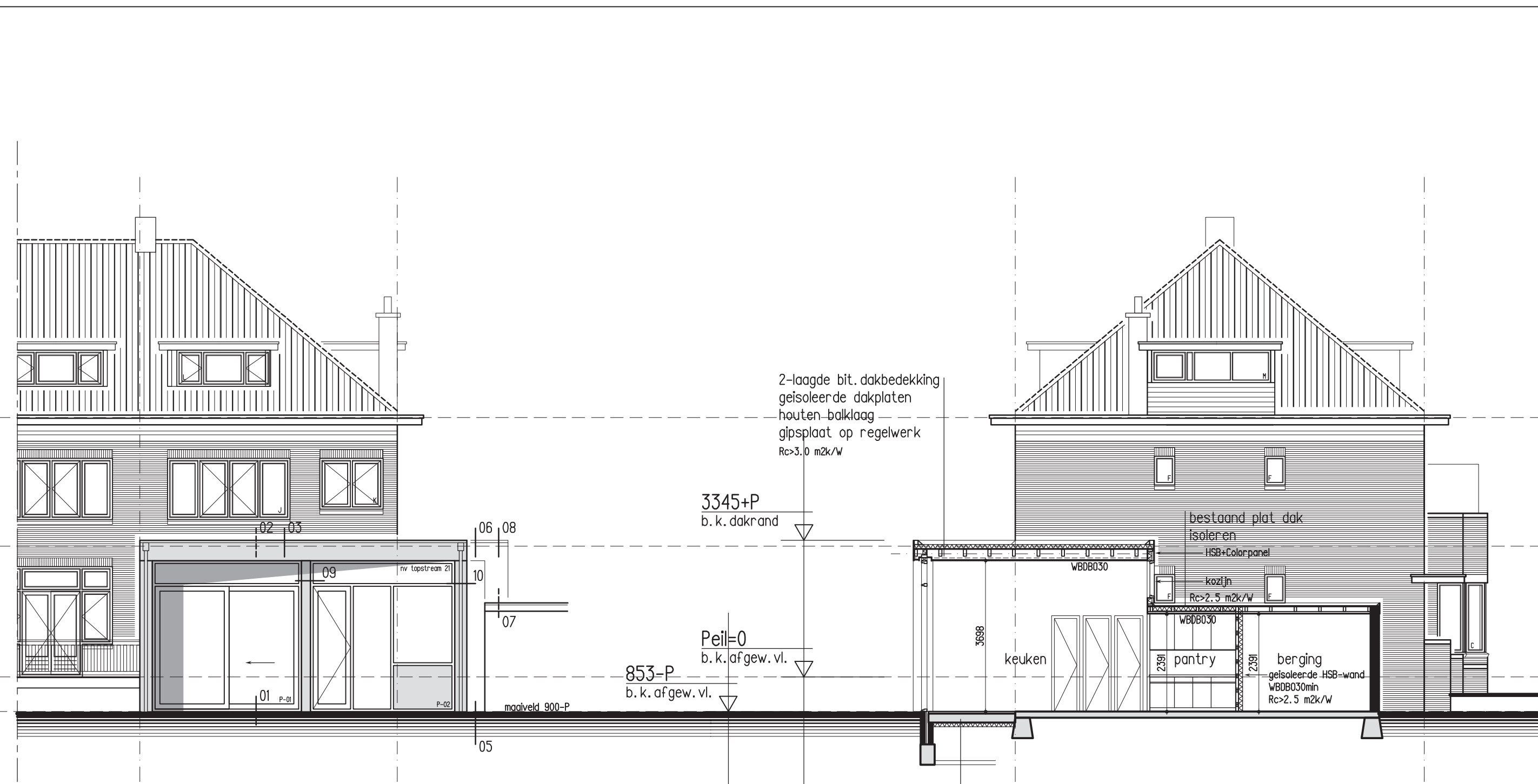
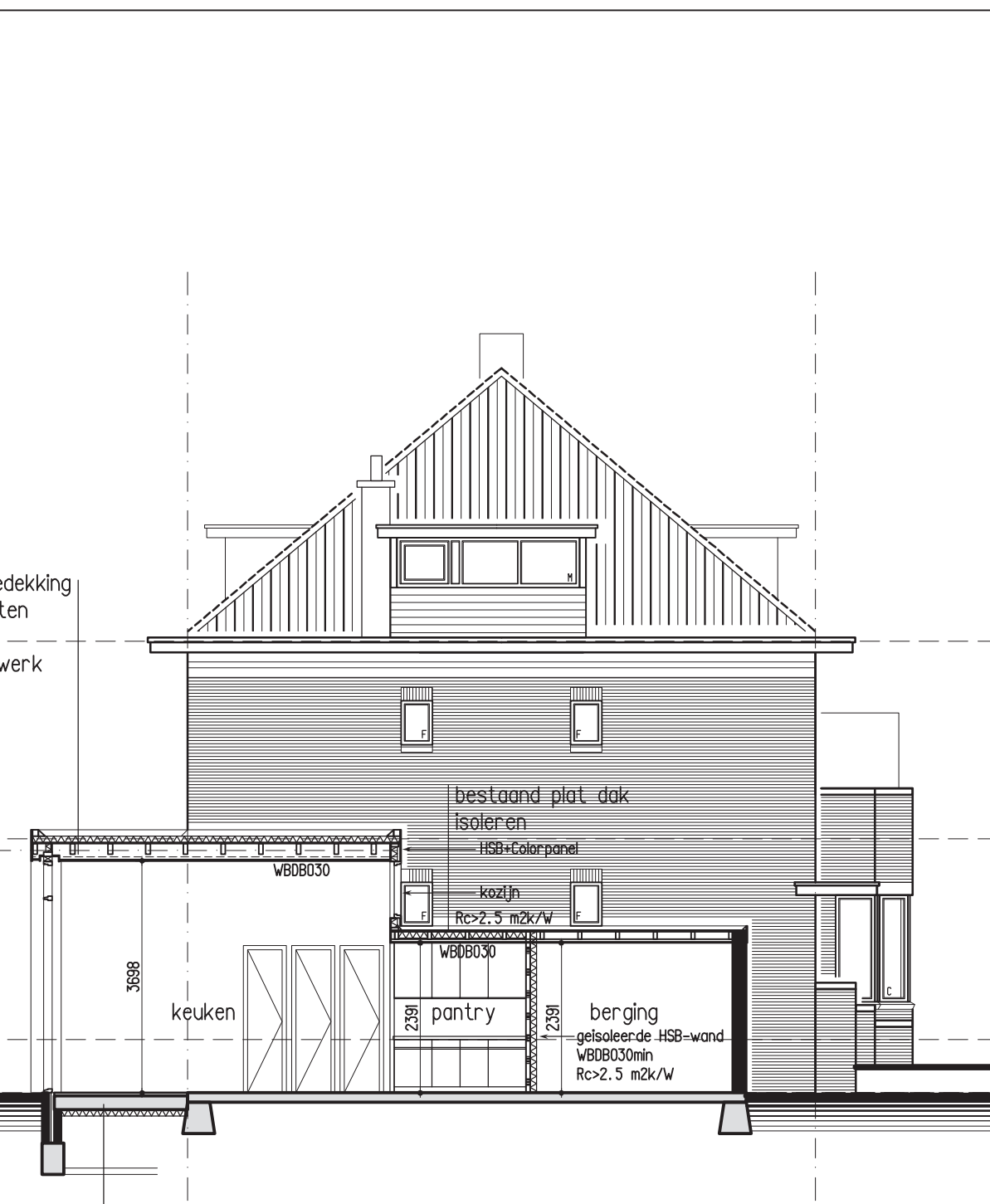


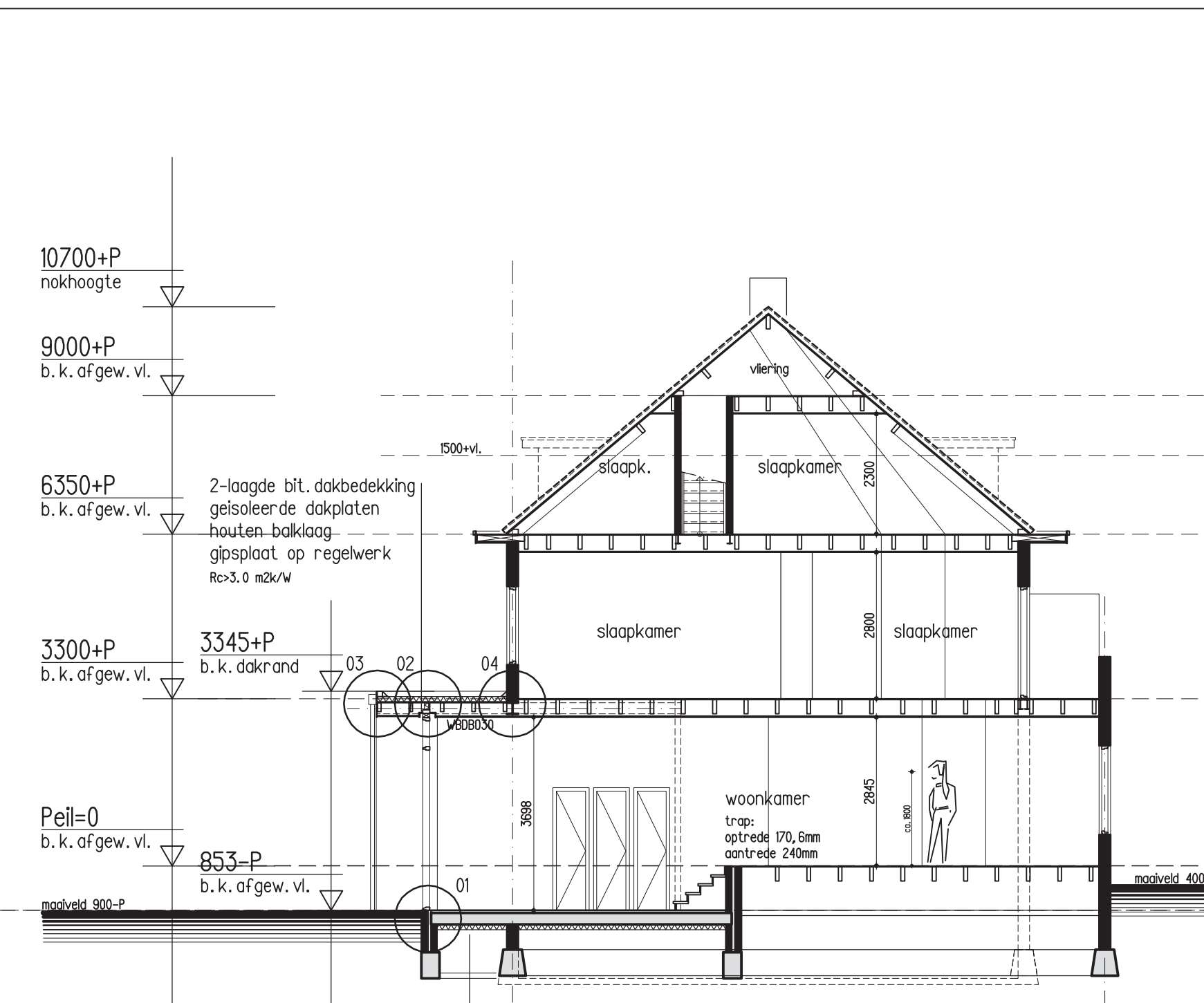
voorgevel



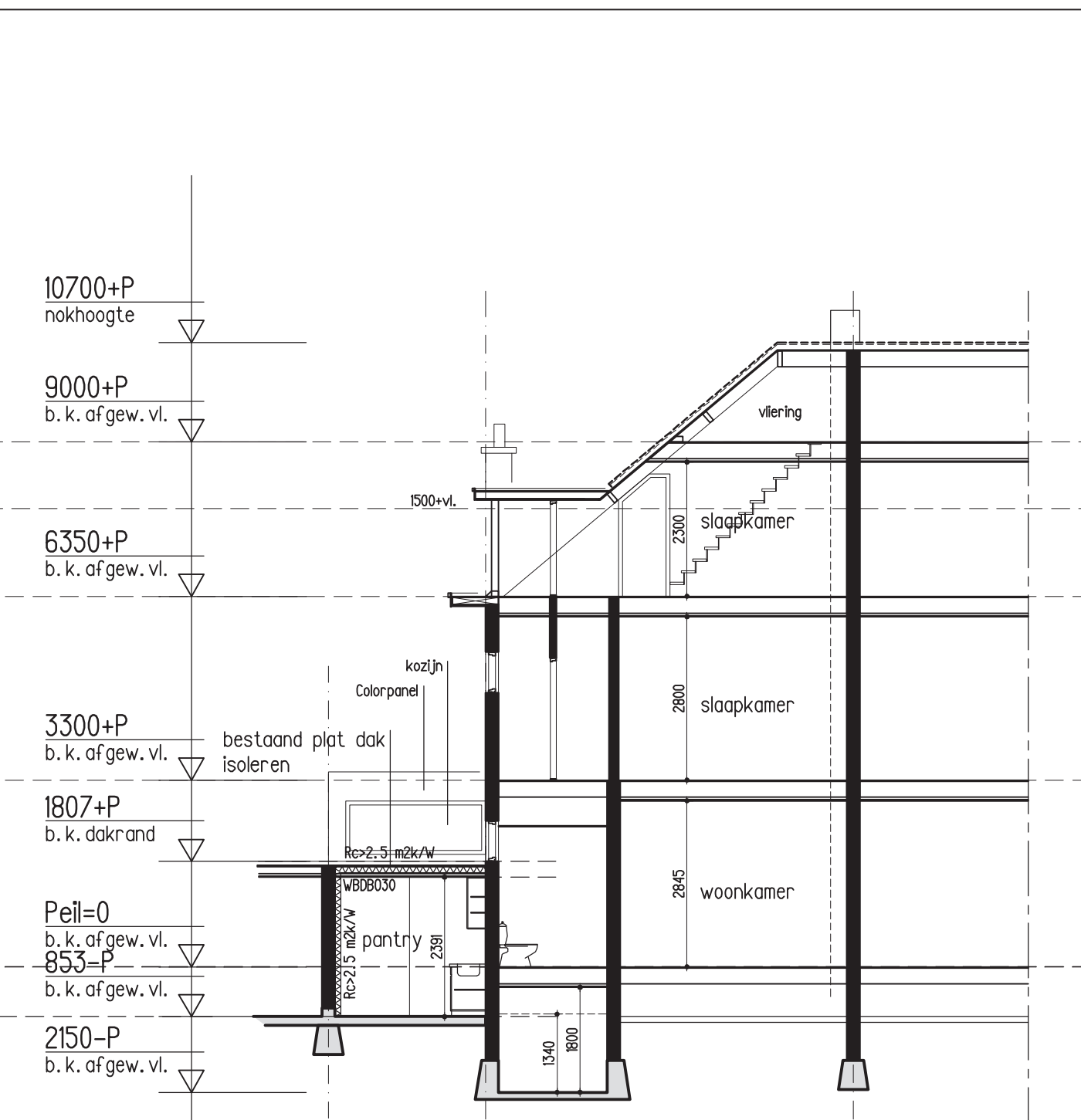
achtergevel



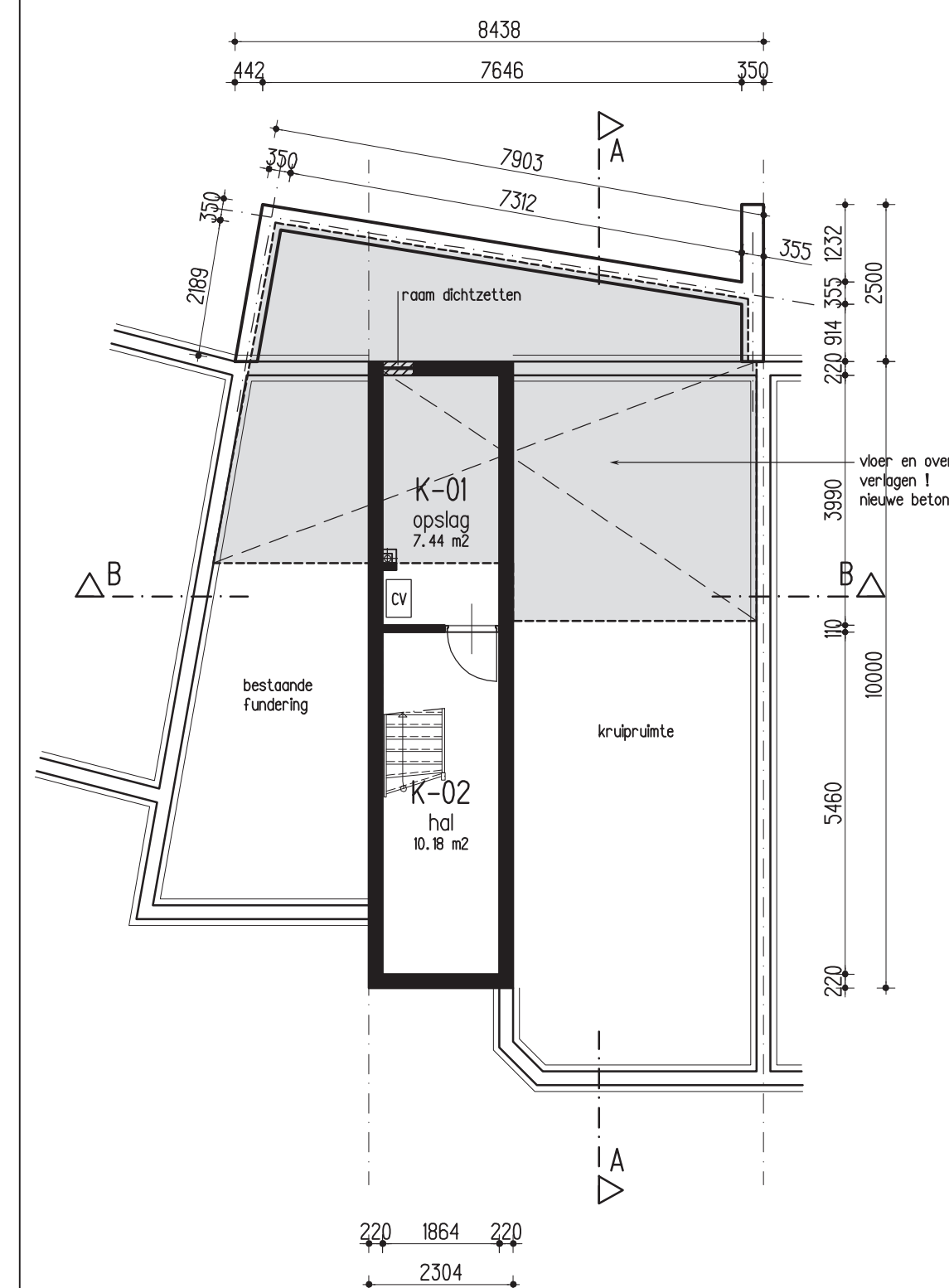
linker zijgevel



doorsnede A-A

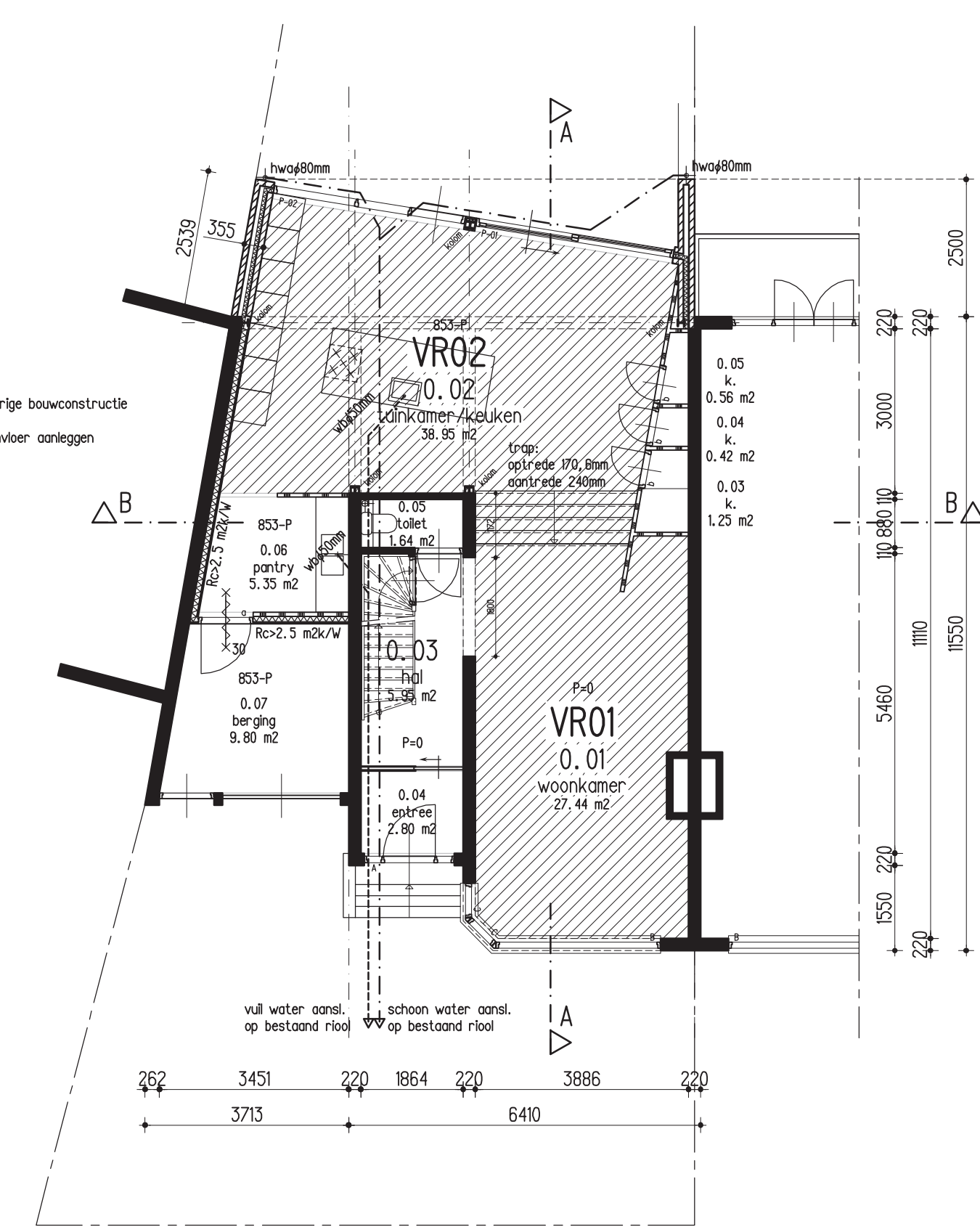


doorsnede B-B

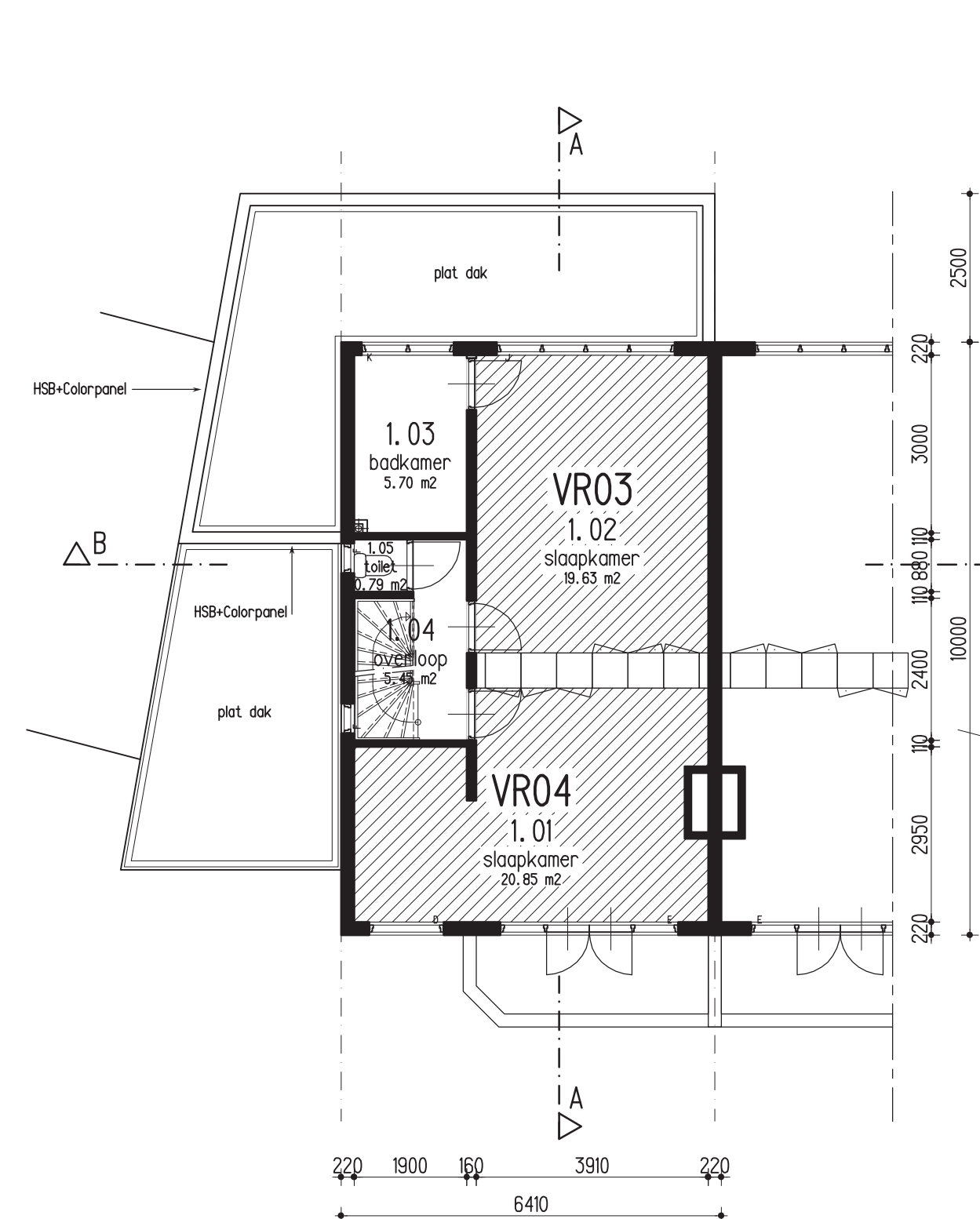


kelder/garage

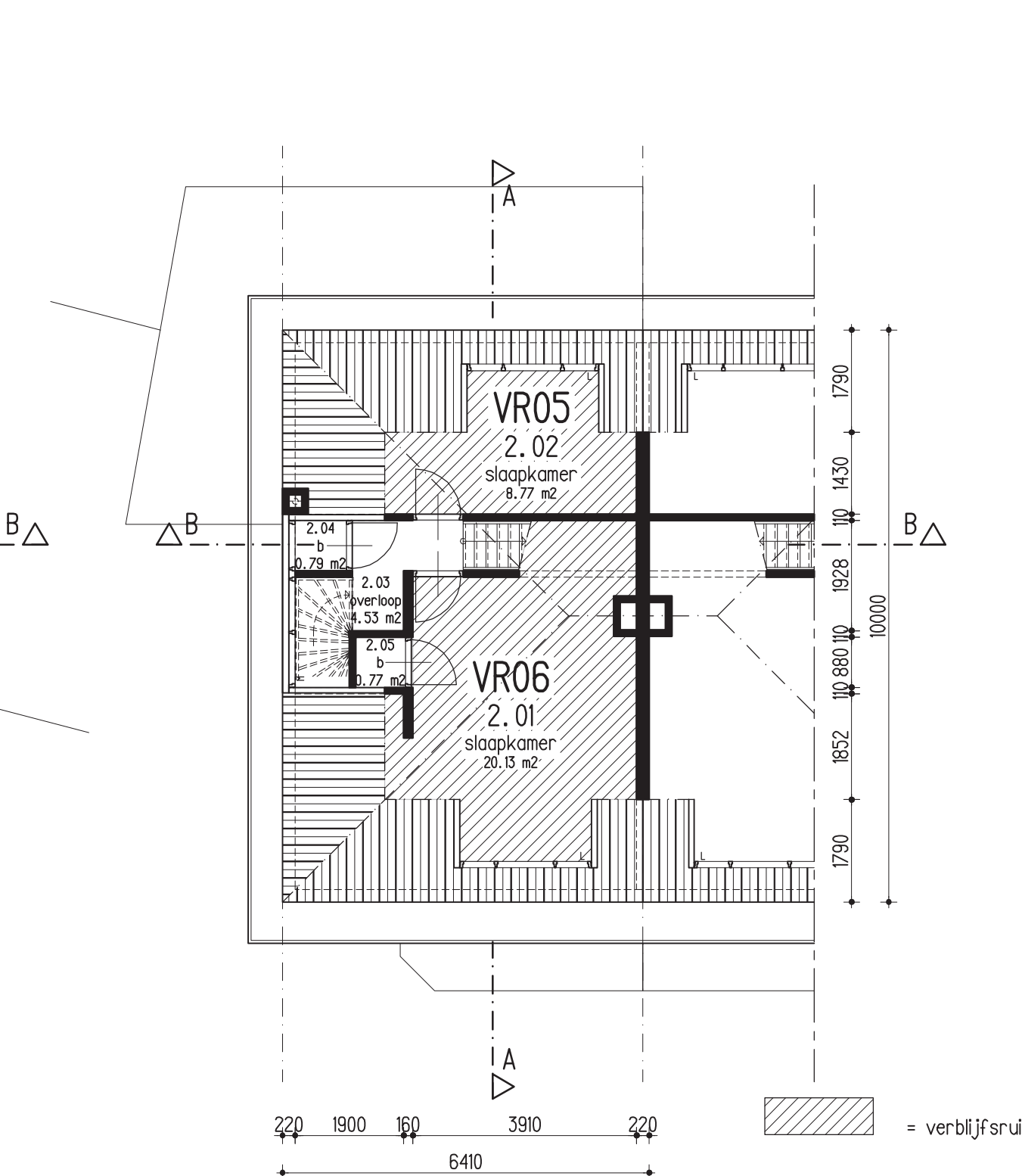
nieuwe toestand



begane grond



eerste verdieping



zolder verdieping



Renvooi ruimten

Kelder	ruimte	gebouwfunctie	VR	verbijsruimte	gebruiksopp.	gebruikinh.
K-01	woonkamer	woonkamer	VR01	2,44	13,39	13,39
K-02	hal	verkeersruimte	VR02	10,18	18,32	18,32
	Totaal			17,62	31,71	31,71

Begane grond	ruimte	gebouwfunctie	VR	verbijsruimte	gebruiksopp.	gebruikinh.
0.1	woonkamer	woonkamer	VR01	27,44	81,96	81,96
0.2	keuken	keuken	VR02	38,95	122,24	122,24
0.3	hal	verkeersruimte	VR03	5,95	16,93	16,93
0.4	entree	verkeersruimte	VR04	2,80	7,97	7,97
0.5	toilet	verkeersruimte	VR05	1,64	3,94	3,94
0.6	pantry	verkeersruimte	VR06	5,35	12,84	12,84
0.7	berging	opslagruimte	VR07	9,80	23,52	23,52
	Totaal			66,40	97,94	97,94

Eerste verdieping	ruimte	gebouwfunctie	VR	verbijsruimte	gebruiksopp.	gebruikinh.
1.1	slaapkamer	slaapkamer	VR03	20,85	66,38	66,38
1.2	slaapkamer	slaapkamer	VR04	19,63	54,96	54,96
1.3	badkamer	badkamer	VR05	5,70	15,96	15,96
1.4	overloop	verkeersruimte	VR06	5,45	15,26	15,26
1.5	toilet	verkeersruimte	VR07	0,79	2,21	2,21
	Totaal			40,48	114,77	114,77

Tweede verdieping	ruimte	gebouwfunctie	VR	verbijsruimte	gebruiksopp.	gebruikinh.
2.1	slaapkamer	slaapkamer	VR05	20,13	46,30	46,30
2.2	slaapkamer	slaapkamer	VR06	6,77	20,17	20,17
2.3	overloop	verkeersruimte	VR07	4,53	9,97	9,97
2.4	toilet	verkeersruimte	VR08	0,79	1,98	1,98
2.5	toilet	verkeersruimte	VR09	0,77	1,94	1,94
	Totaal			28,90	79,56	79,56

totaal verbijsgebied :	135,76 m <sup>2</sup>
netto vloeroppervlakt :	186,97 m <sup>2</sup>
netto inhoud :	532,44 m <sup>3</sup>
bruto vloeroppervlakt :	110,16 m <sup>2</sup>
bruto inhoud :	709,47 m <sup>3</sup>

Uitbreiding uitbouw	netto vloeroppervlakt : 12,59 m <sup>2</sup>
	netto inhoud : 42,62 m <sup>3</sup>
	bruto vloeroppervlakt : 15,83 m <sup>2</sup>
	bruto inhoud : 61,90 m <sup>3</sup>

ventilatieberekening

ruimte	oppervlakte	ventilatie	lengte	rooster	aanw.	ventilatie
benodigd	0,01 + 0,02	verbijsgebied	86,40 m <sup>2</sup>	39,76 dm <sup>3</sup> /s	2,63 m	59,76 dm <sup>3</sup> /s
aanwezig		verbijsgebied	66,40 m <sup>2</sup>	3,40 m	71,74 dm <sup>3</sup> /s	VOLDOET

Renvooi constructie

onderdeel	materiaal
dak	staalconstructie WBOB06
gevelsteen	gevelsteen
gevel	gevelsteen
overige gevels	HSB v.v. colorpanel
kozijnen	fac--hardhout
ramen	fac--hardhout
deuren	fac--hardhout
daktrimmen	aluminium recht pr.
dakbedekking	bitumen 2-laags
hermelwatervoeren	PVC

Renvooi materialen

onderdeel	materiaal	kleur
metelwerk	gevelsteen	als bestaand
overige gevels	HSB v.v. colorpanel	creme wit
kozijnen	fac--hardhout	antraciet
ramen	fac--hardhout	antraciet
deuren	fac--hardhout	antraciet
daktrimmen	aluminium recht pr.	natuurle als bestaand
dakbedekking	bitumen 2-laags	antraciet
hermelwatervoeren	PVC	grijs als bestaand

Renvooi kleurenstaat

onderdeel	materiaal	kleur
gevelsteen	gevelsteen	als bestaand
gevel	gevelsteen	als bestaand
overige gevels	HSB v.v. colorpanel	creme wit
kozijnen	fac--hardhout	antraciet
ramen	fac--hardhout	antraciet
deuren	fac--hardhout	antraciet
daktrimmen	aluminium recht pr.	natuurle als bestaand
dakbedekking	bitumen 2-laags	antraciet
hermelwatervoeren	PVC	grijs als bestaand